

cepheo

Digital Empowerment

Gör det omöjliga möjligt

Så kan Microsoft Power Platform ge er verksamhet superkraft.



Beslut som rör teknik har historiskt sett legat hos IT-avdelningen. Tung system och spridda datakällor som kräver specialister, resurser och tid att implementera, använda, modifiera och ersätta, har varit och är fortfarande verkligheten i många företag.

Så behöver inte vara fallet och en av vägarna borta från det är Microsoft Power Platform, som låter dig och dina medarbetare bygga lösningar, automatisera processer och analysera data över hela företaget.

Microsoft Power BI, Power Apps, Power Automate och Power Pages, som tillsammans utgör Power Platform, är byggda för att operera på bakgrund av en gemensam datamodell, Common Data Model. Inte bara med varandra utan också med Microsoft 365, Dynamics 365, Azure och ett stort antal andra appar och plattformar. Power Platform bygger på en "låg-kod-princip", det krävs alltså inte hundratals utvecklingstimmor för att skapa affärlösningar som bryter ner siloer och skapar värde. Med standardiserade "byggklossar" från Microsoft kommer ert underhåll av lösningarna sannolikt göras både enklare och säkrare.

I stället för att drunkna i kalkylblad, massa appar och tunga samarbets- och godkännandeflöden kan Power Platform effektivisera och automatisera processerna, vilket eliminerar behovet av att spendera dyrbar tid på att manuellt ange och importera data. Med nedbrutna siloer och en gemensam datamodell kan data visualiseras, tolkas och användas för att förverkliga visionerna för datadrivna beslutsprocesser. Det låter er att bättre identifiera den kommande, viktigaste och mest lämpliga åtgärden i förhållande till ert företag.



Av Michael Weis, Vice President,
Digital Industry Solutions, Cepheo

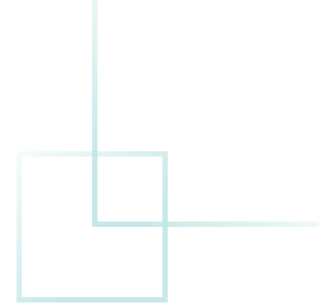


Med Microsoft Power Platform är det slut med att drunkna i kalkylblad, slut med otaliga versioner av sanningen och slut med ohållbara användarutvecklade system skapade av medarbetare som sedan länge har gått vidare.

På Cepheo står vi till hands för att stödja implementeringen av Power Platform, så att ni blir av med manuella ad hoc-processer och kan involvera hela företaget i de tekniska besluten. Vi kan hjälpa till med strategisk rådgivning och smärtfri implementering för att ni ska upptäcka skillnaden där behovet är som störst eller där resultaten kommer snabbast i förhållande till digitalisering och processautomation. Snabbt, enkelt och säkert – och till mycket lägre kostnad än vad de flesta kan föreställa sig. Det kan låta som önsketänkande med en plattform som gör det lättare att hitta värde i era affärsdata och som kan reducera tiden och pengarna ni använder på nya IT-utvecklingsprojekt, men nu är verktygen redo och tillgängliga.

Vår förmåga att vägleda er genom en effektiv implementering kommer från våra nordiska rötter, som sträcker sig mer än 40 år tillbaka i ett brett spektrum av branscher. Vår långa erfarenhet ger oss en förståelse för affärsprocesser och branscher som gör oss till mer än bara en teknikpartner.

Med experter, specialister och kunder i hele Skandinavien har vi också tillgång till en unik uppsättning av kunskaper och erfarenhet som i kombination med vårt nära samarbete med Microsoft håller oss i framkant inom både den informationstekniska och kommersiella utvecklingen.



Power Apps i praktiken – så har verkliga kunder använt Microsoft Power Platform

Vad kan Microsoft Power Platform göra för ert företag? Det enklaste sättet att inse potentialen i Power Platform är att ta en titt på hur andra organisationer har använt den.

Kundberättelser

En **global tillverkningskoncern** med danska rötter behövde en tidsbesparande lösning för att enkelt ge sina partner tillgång till materialförteckningar i flera nivåer med möjlighet att ladda ner de nödvändiga dokumenten på egen hand. Power Platform gav ett lättillgängligt och effektivt svar.

Cepheo löste problemet genom att använda Microsoft Dataverse och Power Pages för att skapa en lättillgänglig partnerportal.

Detta gjorde det möjligt för kunden att enkelt dela dessa uppgifter med partner och hantera deras rättigheter med hjälp av standardfunktioner i Power Pages. Partnerna kan bläddra bland filerna och ladda ner hela paketet med dokument för en viss komponent utan att behöva begära detta manuellt från en medarbetare hos kunden.

Partnerportalen sparar inte bara tid för kunden, utan hjälper också partnerna att snabbare få den information de behöver.



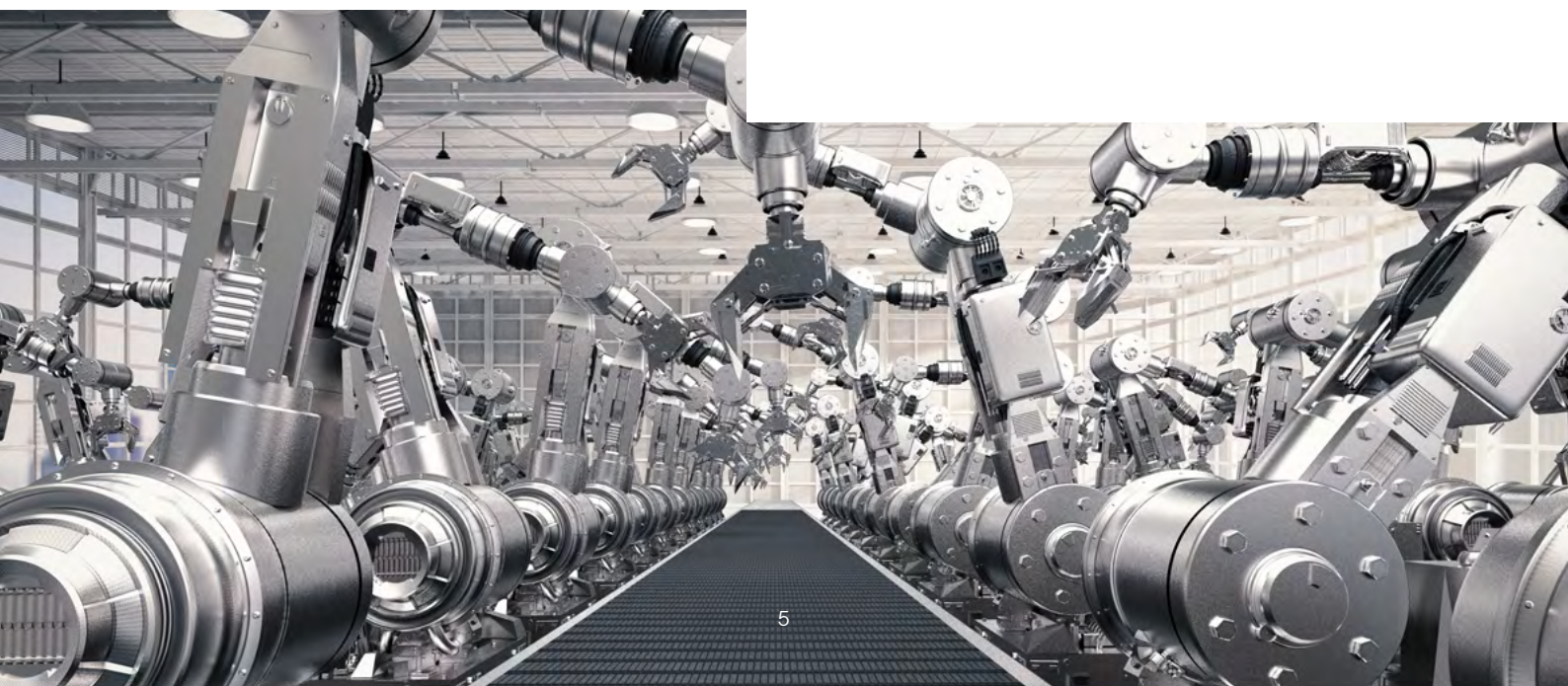
Hos en **sydsvensk kemiproducent** har Cepheo's implementering av Power Platform lett till lika tydliga som välkomna effektiviseringar. Tidigare saknades en översikt över vilka priser företaget fick av sina leverantörer vilket ibland resulterade i att material ofta köptes in till ett högre pris av den svenska avdelningen, trots att en utländsk avdelning kunde köpa in till lägre priser.

Med Power Platform har företaget skapat ett leverantörshanteringsystem (SRM) som ger en enkel överblick över leverantörerna tvärsigenom hela organisationen, vilket har säkrat stora besparingar. Tillsammans med det systemet har Power Platform även använts för att bygga en leverantörsportal, så att företaget inte längre själva manuellt behöver knappa in svar från leverantörerna i ett omfattande Excel-kalkylblad. De manuella processerna har med andra ord kraftigt reducerats.

Universal Robots, en ledande dansk leverantör av industriell robotutrustning ville optimera sin process kring undertecknande av avtal med externa parter. Eftersom Cepheo redan hade levererat en lösning för dokumenthantering kunde kunden få en digital signaturprocess byggd ovanpå i Power Automate, vilket gjorde att den kunde sättas i gång från där användarna arbetade.

En kundanpassad åtgärd togs fram - en process byggd för ändamålet - som kan validera dokument och metadata och som använder Power Automate med Adobe Sign till själva signaturflödet. Processen binder samman avtal och bilagor och inhämtar signaturer för att därefter ladda upp det signerade dokumentet till lösningen.

Den samlade lösningen besparar företaget och dess kunder en rad manuella processer i samband med undertecknande av avtal, där det administrativa flödet nu är enklare, automatiserat och digitalt.



Låt de enskilda delarna av Microsoft Power Platform skapa banbrytande samstämmighet

Microsoft Power Platform är en svit - där helheten är större än summan av sina delar. Enskilda komponenter i Power Platform kan kopplas ihop, men också anslutas till Office 365, Dynamics 365, Azure och hundratals andra appar och end-to-end affärlösningar.

Anslut dina appar till hundratals datakällor i ett bibliotek med mer än 260 kopplingar samt till Microsoft Dataverse som är ett datalagringssystem där du säkert kan spara och administrera data som kan användas tvärsöver hela Power Platform. Det för samman era data så att ni på ett okomplicerat sätt får en enda källa med sanning, parallellt med att ni moderniserar era processer samt anpassar och utökar möjligheterna i Microsoft 365, Dynamics 365 och Azure.

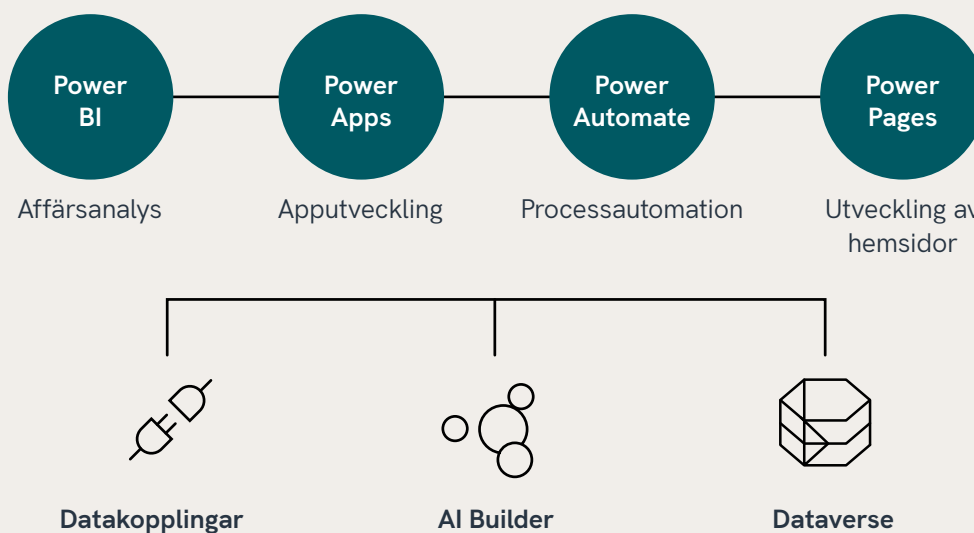
Microsoft Power Platforms ROI

Enligt konsultbyrån Forrester kan en typisk organisation som implementerar plattformen förvänta sig 188 % avkastning på sin investering över en treårsperiod, 74 % reduktion inom kostnader för apputveckling, och en förbättring på i genomsnitt 3.2 timmar per vecka för de anställdas produktivitet.*

*(Källa: The Total Economic Impact™ of Power Apps, en beställd studie genomförd av Forrester Consulting, mars 2020.)

Microsoft Power Platform

“Lågnod-plattformen” som spänner över Office 365, Azure, Dynamics 365 och en rad fristående applikationer.





Power BI

Power BI

Er organisation kan fatta bättre och mer självsäkra affärsbeslut när datadrivna insikter läggs i allas händer. Att göra det är Power BI:s uppgift, ett verktyg som är intuitivt självklart för erfarna Excel-användare, men som likväl ger en sömlös analysplattform som utbyggs från individer till organisationen som helhet. De hundratals datavisualiseringarna, inbyggda AI-funktionerna, den tajta Excel-integrationen samt de förbyggda och anpassade datakontakterna förvandlar informationen i Power BI till insikter.



Power Apps

Power Apps

Genom att snabbt bygga "låg-kod-appar" som moderniserar processer och löser tuffa utmaningar, ger Power Apps möjligheten för användare – inte IT-proffs – att börja bygga och lansera appar utan omsvep med hjälp av förbyggda mallar, enkla dra-och-släpp-funktioner samt snabba driftsättningstekniker. Om det behövs kan professionella utvecklare tillhandahålla utbyggnader via en sömlös sammankoppling med Azure Functions och anpassade kopplingar i företagsspecifika eller egna system.



Power Automate

Power Automate

Genom att effektivisera repetitiva och papperslösa processer med Power Automate kan organisationer och team skapa tidsbesparande arbetsflöden i allt från individuella arbetsuppgifter till storskaliga system och uppnå sömlös integrering med hundratals förbyggda kopplingar. Power Automate ger säkra processflöden, en kodbefriad vägledningstillämpning samt ett molnbaserat förebyggande av dataförlust, IAM-tjänster (identity and access management services). Med andra ord är Power Automate en robotiserad processautomatiseringslösning redo att användas vilket ökar produktiviteten och låter arbetsgrupper fokusera mer på det som verkligen spelar roll för ert företag.



Power Pages

Power Pages

Med Power Pages har Microsoft tagit det bästa från Power Apps Portals och byggt en fristående lösning som låter dig bygga säkra "låg-kod-webbsidor" för företag på nolltid. Du kommer enkelt igång med mallar som är redo att användas om du inte skapar användardefinierade upplevelser. Du kan designa dina sidor med text, video, bilder samt företagsdataformulär och listor. Gör dina sidor levande och intressanta med användardefinierade teman och anpassa dem efter ditt företags varumärke. Administrera affärsdata – och designa dataformulär och vyer på sidorna du skapar – genom att spara dina data i Microsoft Dataverse, och skapa tabeller med hjälp av dataarbetsytan. Du kan bygga din webbsida på en gång i en standardstruktur som automatiskt visas på alla stationära och mobila plattformar.

AI Builder

AI Builder

Som ett komplement till den vanliga Power Platform-sviten förbättrar AI Builder er verksamhets appar och affärsprocesser med AI som är lätt att skapa och konfigurera inifrån Power Apps. Flytta till en värld av hyperautomatisering och AI-driven analys, förenkla uppgifter som förutsägelse, formulärbehandling, objekt-detektering, kategori-klassificering och enhetsextraktion via ett enkelt och intuitivt användargränssnitt. Precis som med resten av Microsoft Power Platform kan ni dra nytta av förbyggda AI-scenarier, inklusive nyckelfrasextrahering, språkidentifiering, känslöanalys, textigenkänning, en visitkortsläsare och enhetsutvinning.

Data-connector

Dataconnectorer

Med kopplingar till Power BI kan du upprätta förbindelse till och få åtkomst till data från ett program, en tjänst eller en datakälla som till exempel ODBC, OData, OLE DB, webb, CSV, XML och JSON. Du kan utveckla användardefinierade datakopplingar och använda dem i Power BI Desktop.

Standardkopplingar som är inkluderade i Microsoft 365-licensen är bland annat:

- Microsoft 365 (Users, Outlook, Groups)
- Google (Contacts, Calendar, Drive, Sheets, Mail)
- Cloudlagring (OneDrive, Dropbox)
- Social Media (Twitter, Facebook, LinkedIn, YouTube og Slack)
- Microsoft Teams
- Azure Active Directory
- SharePoint

Dataverse

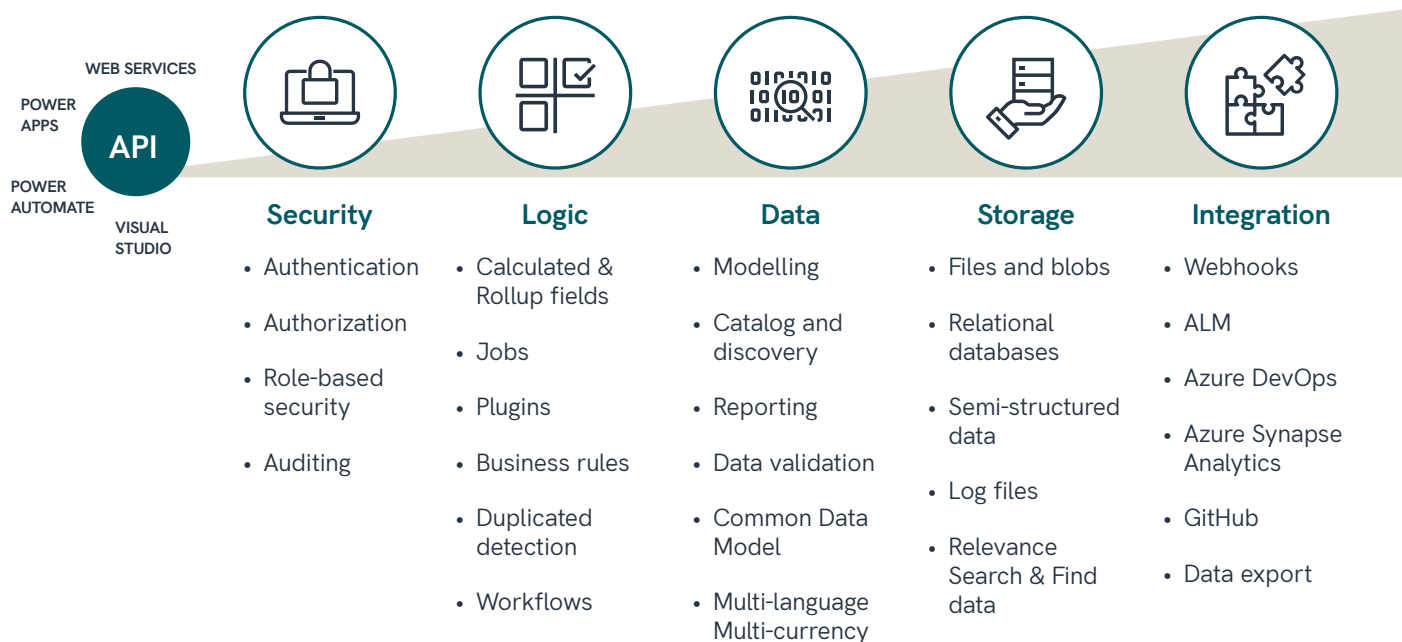
Dataverse

Dataverse och Common Data Model – det digitala fundamentet för Microsoft Power Platform

Bakom Microsoft Power Platforms möjligheter till snabb igångsättning och kodfrihet ligger kodkapaciteterna. Hittar man två kraftfulla dataparadigmer. Den gemensamma datamodellen, **Common Data Model**, är ett branschövergripande initiativ med mångfaldiga leverantörer, som erbjuder ett delat dataspråk för affärs- och analysapplikationer.

Den gemensamma datamodellen metadatasystem gör det möjligt för data och dess betydelse att delas över appar och affärsprocesser som Microsoft Power Apps, Power BI, Dynamics 365 och Azure.

Microsoft Dataverse – vad som ingår



“Power BI hjälper företaget att få bättre överblick. Det har blivit enklare för medarbetarna att hitta den information de behöver.”

Bjørn Myhre,
IT-chef, Madshus



Förutom metadatasystemet innehåller den gemensamma datamodellen en uppsättning standardiserade, tillbyggbara datascheman som Microsoft och deras partners har publicerat. Denna samling av fördefinierade scheman inkluderar enheter, attribut, semantiska metadata och relationer. Schemana representerar allmänt använda begrepp och aktiviteter som Konto och Kampanj, för att förenkla skapande, aggregering och analys av data.

Samtidigt låter **Dataverse** er på ett säkert sätt lagra och hantera data som används av affärsappar. Data inom Dataverse lagras i en uppsättning "enheter" - en uppsättning poster som används för att lagra data, liknande hur en tabell lagrar data i en databas.

Dataverse innehåller en basuppsättning av standardenheter som täcker typiska scenarier, men du kan också skapa egenanpassade användardefinierade enheter som är specifika för er organisation och fylla dem med data. Apputvecklare kan sedan använda Power Apps för att skapa avancerade appar med hjälp av dessa data, samt snabbt och säkert utföra uppgifter som att lägga till nya datakolumner utan att det krävs SQL-färdigheter.

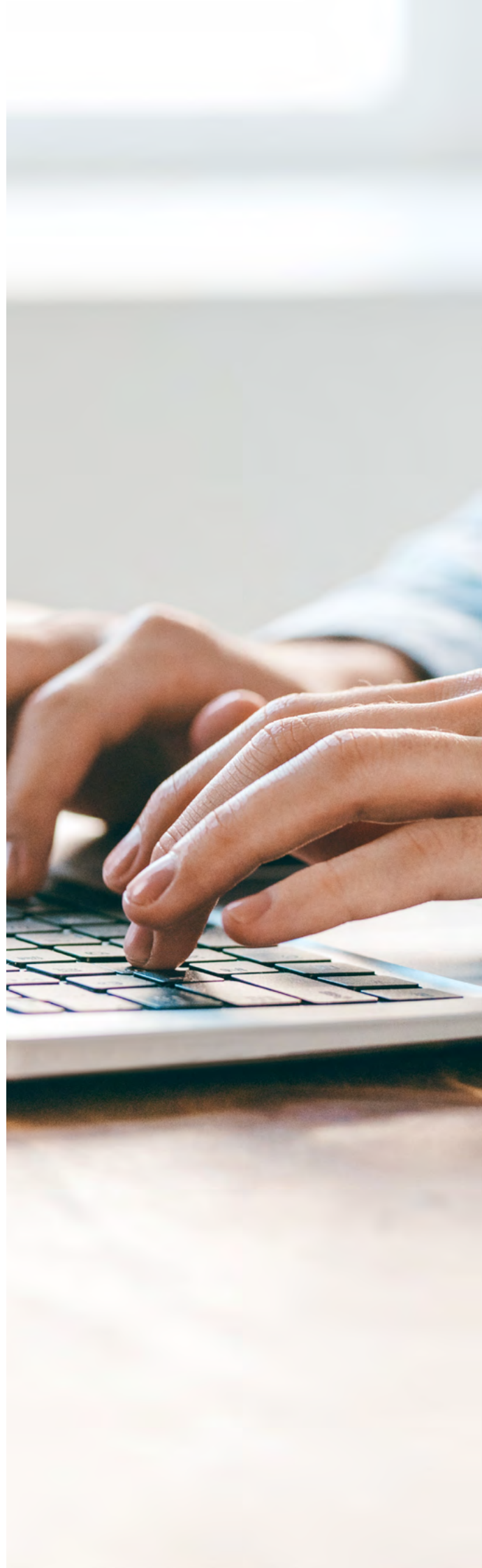
Microsoft har också upprättat branschspecifika mallar med hjälp av den gemensamma datamodellen och Dataverse - vilket gör det enkelt att bygga ut Power Platform-appar som passar olika branschers typiska behov.

Upptäck möjligheterna i Power Platform med er befintliga Microsoft 365-licens

För flertalet företag är Microsoft 365 ett fast inventarium i vardagen och tillhörande licens kan eventuellt innebära att ditt företag redan har tillgång till Power Platforms många möjligheter.

Med flera Microsoft 365-licenser har du tillgång till ett begränsat urval av standardkopplingar, vilka är de appar och datakällor som Power Automate låter prata med varandra och automatiserar arbetsgången dem mellan.

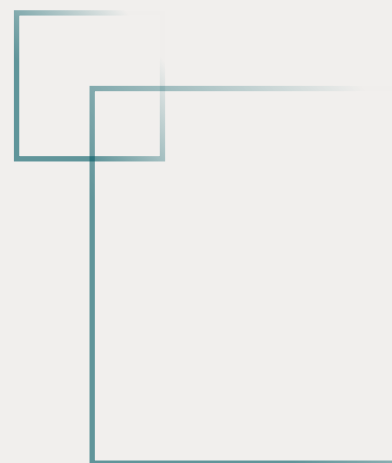
Med tillgång till dessa standard-kopplingar och Power Automate kan du automatisera en lång rad manuella klickuppgifter, vilket i slutändan frigör arbetstid. Med den fulla Power Platform-licensen får du tillgång till den enorma verktygslådan för automatisering och utveckling, där ni utan ett stort team av utvecklare kan skapa lösningar som gör er arbetsdag enklare och effektivare.



Gå med i gemenskapen där det har uppnåtts betydande resultat med Power Platform

Power Platform har redan gjort stor skillnad hos många företag. Inte bara hos våra egna kunder, som du har läst om här, utan också hos organisationer över hela världen.

Cepheo hjälper dig att ta reda på vilka affärsmöjligheter Power Platform kan skapa för er och står vid er sida för en effektiv implementering, oavsett om det snabbt ska plockas lågt hängande frukt eller om ni önskar en omfattande integration av Power Platform i er verksamhet.



Läs mer på cepheo.se

Cepheo Sverige AB
Carlskgatan 12A
211 20 Malmö

cepheo@cepheo.com
cepheo.se

Cepheo hjälper organisationer att anpassa sig och lyckas i en föränderlig värld. Vi finns i hela Norden och har flera decenniers erfarenhet av att implementera och utveckla branschspecifika lösningar baserade på Microsoft-plattformen. Vi hjälper våra kunder att använda teknik och data för att fatta mer välgrundade beslut, optimera den dagliga verksamheten och ta fram det bästa i sina medarbetare. För mer information besök cepheo.se.